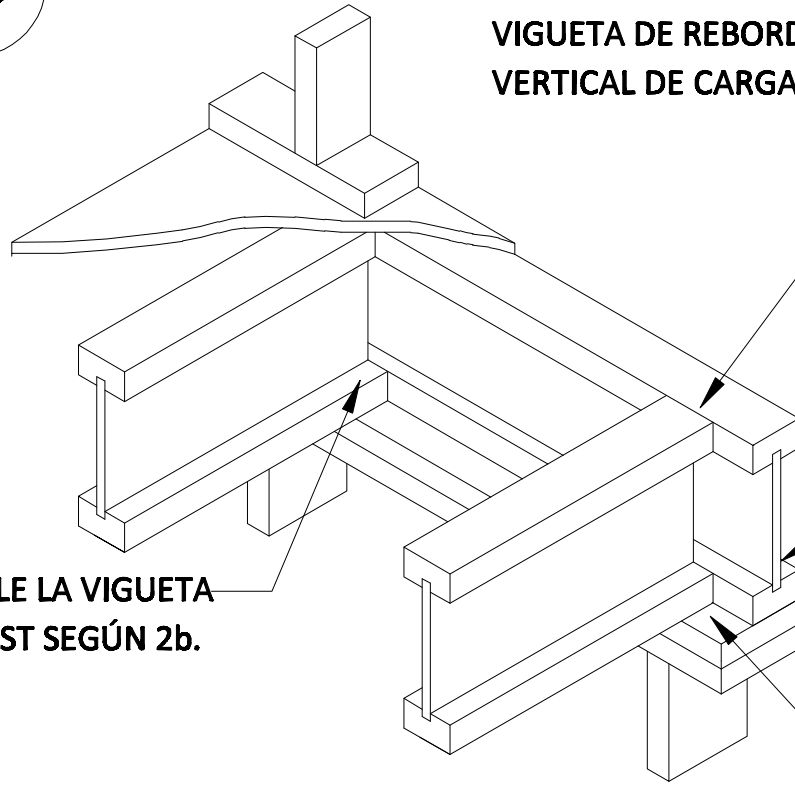


2c

**VIGUETA DE REBORDE PJI, TRANSFERENCIA
VERTICAL DE CARGA = 2000 PLF COMO MÁXIMO**



**ACOPLE LA VIGUETA
P3 JOIST SEGÚN 2b.**

**PARA EVITAR PARTIR LA BRIDA, COMIENZE A METER CLAVOS
AL MENOS A 1 1/2 PULGADAS DEL EXTREMO DE LA VIGUETA
P3 JOIST. SE PODRÁN CLAVAR LOS CLAVOS EN ÁNGULO PARA
NO PARTIR LA PLACA DE APOYO.**

**APLIQUE LA VIGUETA DE REBORDE A LA DEL SUELO
CON UN CLAVO EN LA PARTE SUPERIOR Y OTRO EN LA
INFERIOR. EL CLAVO DEBERÁ PROPORCIONAR UNA
PENETRACIÓN MÍNIMA DE 1 PULGADA EN LA VIGUETA
DEL SUELO. PARA ANCHOS DE BRIDA DE 2 ½ Y 3 ½
PULGADAS, SE PODRÁN UTILIZAR CLAVOS DE FONDO.**

**APLIQUE LA VIGUETA DE REBORDE A LA PLACA
SUPERIOR SEGÚN LA VIGUETA DE REBORDE 2a.**

**SE REQUIERE UN COJINETE MÍNIMO DE 1 ¾
PULGADAS (SE NECESITA UN COJINETE DE 2 X 6
PARA VIGUETAS DE REBORDE CON ANCHOS DE
BRIDA DE 2 5/16 PULGADAS O MAYORES).**